



製図基準対応SXF CAD BEST-CAD

DWG・DXF
ラスターデータ
読み込み対応

ラスベク変換
機能搭載

各種製図基準対応

SXF検定CC3
制限事項なし

パラメトリック
機能搭載

表作成機能
搭載
CSV読み込み可能

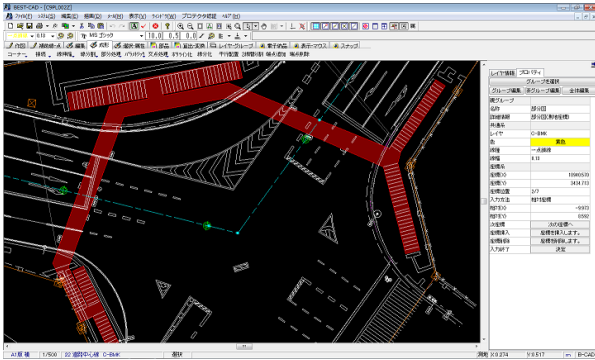
土木測量と
連動

**BEST-CAD
Ver7**



電子納品製図基準でのCADデータ納品共通フォーマットSXFファイルを作成

「CADは難しいもの」と言う常識を変える簡単な操作性。
もちろんSXFフォーマットに完全対応。
シリーズ各システムで作成した図面データを電子納品用に簡単変換。
様々なCADファイル形式に対応していますので、簡単・安心・多機能が魅力のBEST-CADです。
OCF(オープンCADフォーマット評議会)SXF検定は、CC3制限事項なしで認証済み。



図面ファイルの読み込み



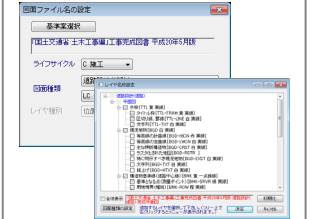
CAD共通フォーマットSXF(SFC・P21)対応。その他のファイル形式は、DWG・DXF・JWC・JWW・SIMAIに対応。

DWG・DXF読み込みでは

SXFファイル(SFC・P21)以外にも、DWG・DXF・JWC・JWW形式のCADファイル読み込みに対応。DWG・DXF読み込みでは、Model・レイアウトの選択が可能。縮尺をヘッダー情報から取得する事も出来ます。又、DWG独自のラスターファイルにも対応しています。

DWG・DXFの読み込みでは、ヘッダ情報から正確な縮尺が読み込めないファイルの場合も、詳細な設定により用紙サイズに合わせた縮尺で読み込む事が可能。又読み込み時、model空間・レイアウト空間の指定が可能です。

製図基準・図面種類選択



各製図基準に準拠した図面種類を指定する事により、必要なレイヤが選択されます。

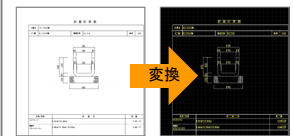
土木測量システムと完全連動



土木測量システムで作成された線形要素・各座標地等を、BEST-CADで簡単に利用可能。発注図面のうち平面図や路線図等、測地系座標を利用する図面においては座標変換を行なうことにより、土木測量システムで求めた平面線形や中間点・放射トラバースの座標点を重ねて配置することが可能です。

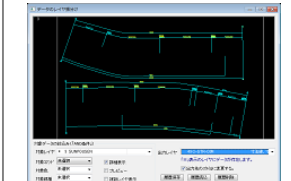
OLEファイルの図化

オブジェクト挿入やコピーペーストでBEST-CAD上に貼り付けたExcel・ワードなどのOLEオブジェクトを、BEST-CADで、作図データとして利用できるオブジェクトに変換。この機能により表などを、SXF形式に保存可能になります。



レイヤ振り分け

基準レイヤに従っていない図面もコマンド・色・線種・線幅等、条件を設定し基準案準レイヤへ振り分けが可能。又、振り分けのパターンを履歴化し学習する事で、使い込み程に作業の手間が減っていきます。



座標変換

測地座標を持たない図面にも簡単に座標を設定可能。基準となるポイントを2点指定し、座標数値を入力するだけで。変換後は、実際の座標情報を元に作図が可能になります。



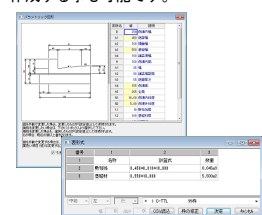
多目的パー

切り替え式多目的パーで、レイヤ作業や、オブジェクトの作業を、図形ウィンドウを妨げる事無く可能となりました。クリックで画面端に格納する事も可能です。



パラメトリック

予め用意された構造物図形の値を変更し、寸法線に実際の数値を表示させることも可能。図形の計算式も出力出来ます。構造物を「数量計算システム」で新規作成する事も可能です。



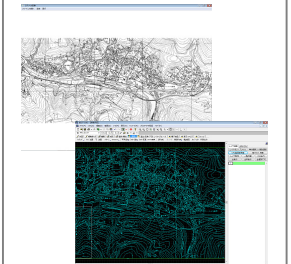
データチェック機能

SXFファイル構造のチェックとCAD製図基準のチェックが同時に可能。CAD製図基準チェックでは、製図基準に準拠した状態へ自動的に変換が可能です。又、エラー内容の未書きも自動的に図面へ出力出来ます。



ラスベク変換

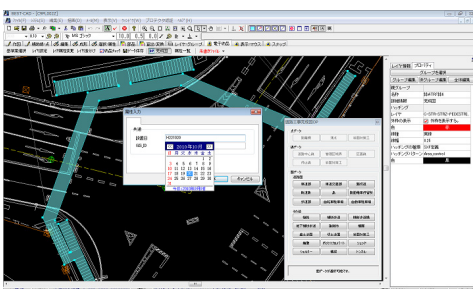
ラスターファイルを読み込み、簡単な設定を行うだけで、ラスベク変換を行います。



道路工事完成図等作成要領 道路基盤地図情報交換属性セット(案)対応 道路工事完成図作成オプション

BEST-CAD
オプション

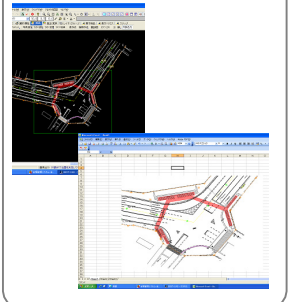
情報化施工
ツール



道路工事完成図のうち、完成平面図の属性項目を容易に設定し、また完成平面図及び完成縦断図が「道路工事完成図等作成要領」の仕様に沿って作成されているかどうかをチェックする為の機能です。地物(点・線・面データ)をクリックする事により、自動的に利用できる属性メニューが絞り込まれます。属性をセットすると、自動的にレイヤの振り分け・レイヤ属性を設定します。設置日はカレンダーを利用して簡単に入力が可能です。

外部出力

外部出力コマンドを選択し、出力したい範囲を選択。簡単に他アプリケーションで利用が可能です。



道路工事完成図に関して、詳しくは国技術政策総合研究所 道路工事等作成支援サイトをご覧下さい。

JOHDEKI SERIES FOR WINDOWS

上出来BEST