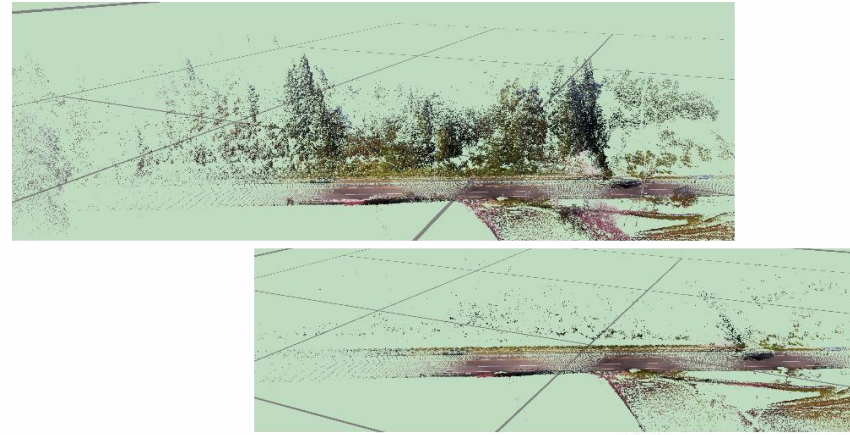
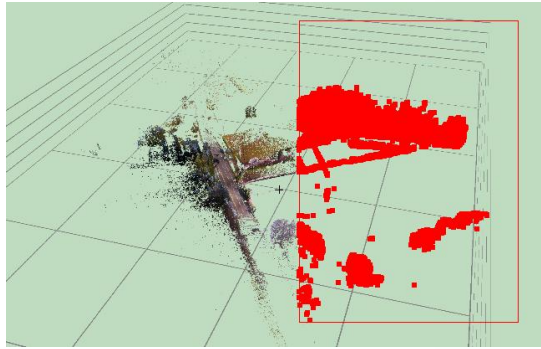


## 点群処理

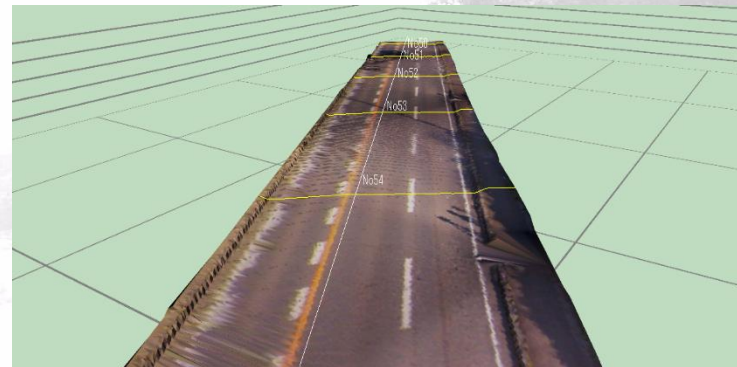
様々な方法で点群をフィルタリングし利用可能な状態に加工  
UAVやレーザースキャナーからの3次元測量点群データから、  
不要データやごみデータを削除。  
自動的なフィルタリングの他、  
線指定など様々な方法で除去を行えます。



### 三次元設計データ (land.xml) の作成が可能

land.xmlの読み込みは勿論、Cons-FIELD 3D単体で設計データ(線形計算)の作成/編集作業が可能です。

作成した設計データは、加工済みの点群データと共に、土量算出や出来形管理に利用可能です。



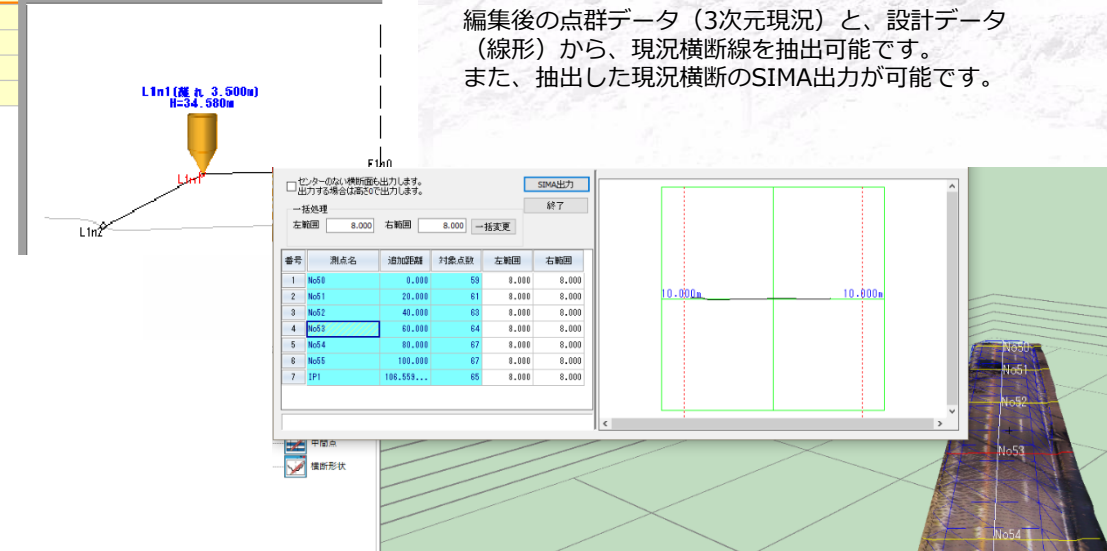
### 現況横断を抽出

編集後の点群データ(3次元現況)と、設計データ(線形)から、現況横断線を抽出可能です。また、抽出した現況横断のSIMA出力が可能です。

番号	測点	累加距離	目標座標	横断方向角	オフセット距離	幅員中心	管理断面
1	No.50	1000.0000		+90°00'00"	0.0000	34.850	管理対象
2	No.50+5	1005.0000		+90°00'00"	0.0000	34.985	管理対象
3	No.50+10	1010.0000		+90°00'00"	0.0000	35.120	管理対象

番号	記号	属性	接続番号	左右	座標	CL距離
1	Fln0	車道			34.850	0.000
2	Lln1	法面(盛土)		左	24.500	9.500
3	Lln2	法面(盛土)		左	10.000	14.500
4	Rln1	車道			34.850	0.000
5	Rln2	法面(盛土)		右	24.500	9.500
6	Rln3	小段(盛土)		右	10.000	14.500

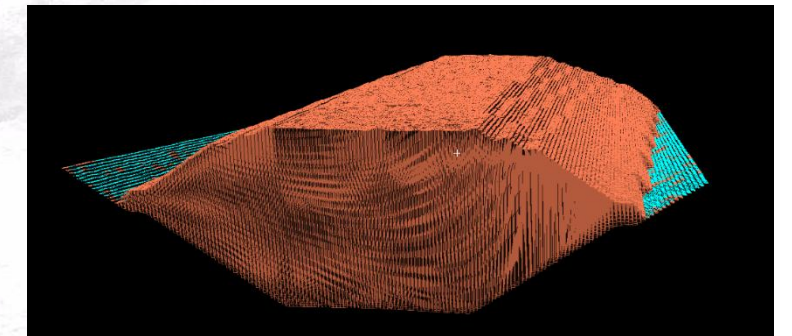


国土交通省が推進する i-Construction での、点群データ活用を支援するアプリケーションです。  
無数の点群データを利用可能な状態に処理(不要データやごみデータの削除)し、  
三次元設計データと重ね合わせ、土量の算出や出来形帳票の作成を行います。

- ▶ 点群処理(不要データやごみデータの削除)
- ▶ 三次元設計データ(land.xml) 読込/作成/出力
- ▶ 横断SIMA出力
- ▶ 土量算出(点高法/TIN分割等を用いた求積/プリズモイダル法)
- ▶ 出来形管理帳票作成(メッシュ)
- ▶ 電子納品用電子成果品出力(icon)

## 土量算出

土量算出を3D表示でわかりやすく  
着手前/設計又は実測データのうち2つを比較し、  
体積算出とヒートマップを作製。  
点高法/TIN分割/プリズモイダル法に  
対応しています。



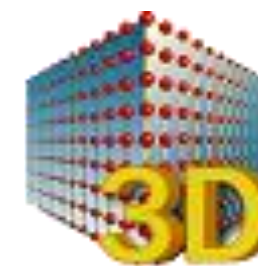
## 出来形管理

出来形管理帳票も作成可能  
3次元設計データと点群にメッシュを切って、  
標高較差や水平較差の出来形評価用データを元に、  
出来形管理帳票(出来形合否判定総括表)を  
作成できます。

項目	値	色
平均値	100	赤
最大値	150	黄
最小値	50	青
標準偏差	20	緑
平均値	100	赤
最大値	150	黄
最小値	50	青
標準偏差	20	緑

項目	値	色
平均値	100	赤
最大値	150	黄
最小値	50	青
標準偏差	20	緑



## Cons-FIELD 3D

コンスフィールド スリーディー

3次元点群処理 / 3次元設計データ作成  
出来高土量算出 / 出来形管理



**3次元設計データを有効活用する新時代の施工**  
国土交通省が推進する i-Construction での、点群データ活用を支援するアプリケーションです。  
無数の点群データを利用可能な状態に処理（ごみデータの削除）し、  
3次元設計データと重ね合わせ、土量の算出や出来形帳票の作成を行います。

製品仕様	動作環境
<b>点群処理機能</b> 3次元測量データ（点群）の処理を行います。 1)データ処理 2)点密度の設定 3)不要点の削除	<b>対応OS</b> Windows 11 (64bit x64) ※64bit x64専用です。64bit(IA64)や32bit(x86)等では動作しません。
<b>設計データ作成機能</b> 設計データの処理を行います。 1)3次元設計データ (land.xml) 読込 2)3次元設計データ (land.xml) 作成/出力 3)横断SIMA出力 ※上出来BEST8土木測量からの、線形データ読み込み対応予定	<b>CPU</b> Intel Core i シリーズ(第8世代)相当以上
<b>土量算出機能</b> 現況（着手前）/計画/実測のうち2つを比較し、体積算出を行います。 1)点高法 2)TIN分割等を用いた求積 3)プリズモイダル法	<b>メモリ</b> 8GB以上 推奨：16GB以上
	<b>ディスプレイ VIDEO</b> 1600×900 32bitカラー以上 推奨：1920×1080 32bitカラー以上 DirectX11が動作可能な環境
<b>出来形帳票作成機能</b> 標高較差や水平較差の出来形評価用データを元に出来形管理帳票作成可能。	<b>ストレージ</b> 10GB以上（推奨30GB）
<b>電子成果物作成機能</b> 工事完成図書の電子納品等要領 平成28年3月版に準拠した iconフォルダ以下のデータ作成	<b>入力装置</b> キーボード、マウス
	<b>メディア</b> DVD-ROM
	<b>ネットワーク</b> ローカルエリアネットワーク（LAN）接続必須
	<b>プロテクト</b> web認証型※インターネット接続が必要です。

### 注意事項

- ①64bitOS (x64)専用システムです。64bit (IA64) 及び32bit (x86)OS等では使用する事ができません。
- ②ライセンス認証とアップデート作業にインターネットへの接続が必須となります。
- ③Virtual PCやHyper-V・Windows365クラウドPC等の仮想環境、Boot Campでのデュアルブートは動作対象外です。
- ④リモートデスクトップ等で、外部から操作を行う運用方法は、動作対象外です。
- ⑤OS・各ソフトウェアは、各メーカーのアナウンスに従い、常に最新の状態でご利用ください。  
各メーカーによるサポート期間が終了した時点で、上出来シリーズでも動作対象外となります。
- ⑥旧OSからのアップグレードをした環境では正常にご利用頂けない場合があります。  
可能な限りクリーンインストールを行った環境でご利用下さい。

動作環境等のスペックは将来改良により変更される場合があります。また、本製品及び付属資料の内容については、予告なく変更する事があります。  
Microsoft、Windowsは米国マイクロソフトコーポレーションの米国及びその他の国における登録商標です。  
その他ここに記載の社名及び製品名は、各社の商標または登録商標です。

**有料保守会員様向け機能での機能制限について**  
 有料保守会員様は、以下のサービスがご利用頂けます。  
 ※保守期間切れ又は未加入の場合利用できませんのでご注意ください。  
 1・システムのサポート対応（操作案内・トラブル対応）  
 2・システムのアップデート ※インターネット接続が必要です。

**期間型について**  
 期間型で契約し製品を利用している場合、約1ヵ月周期でインターネット接続による認証情報更新を行わなければいけません。  
 この認証を行わないで認証周期が過ぎた場合や、正規の利用期間が過ぎた場合、サンプルデータしか利用できない「試用版」となります。

OS・各ソフトウェアはメーカーのアナウンスに従い常に最新の状態でご利用ください。  
 各メーカーによるサポート期間が終了した時点で、弊社製品でも動作対象外となります。

動作環境等のスペックは将来改良により変更される場合があります。また、本製品及び付属資料の内容については、予告なく変更する事があります。  
 Microsoft・Windowsは米国マイクロソフトコーポレーションの米国及びその他の国における登録商標です。  
 その他ここに記載の社名及び製品名は、各社の商標または登録商標です。



〒022-0002 岩手県大船渡市大船渡町赤沢12-17  
 TEL：0192-26-6331 FAX：0192-21-1157

<http://www.peacenet.co.jp>

記載内容は2025年10月時点のものです。

〔販売取り扱い〕