



## 【上出来8現場カメラ】バージョンアップのお知らせ (2026年3月31日版/Ver.3.5.0)

株式会社ピースネット

<https://www.peacenet.co.jp/>

### ・アップデートでの注意事項

アップデートを行う際以下の点に注意して下さい。

- ・バージョンアップの際は念のため事前にデータを全て写真管理に取り込んで下さい。
- ・アンインストールが必要な手順の際は必ず事前にデータを全て写真管理に取り込んで下さい。
- ・アンインストールが必要な手順の際はアンインストール後必ず端末の再起動を行ってから新規インストールを実行して下さい。
- ・Androidの仕様上アンインストールを行うと、アプリに関連するデータは全て削除されますので注意して下さい。

各バージョンから Ver3.5.0 へのアップデート互換性は以下の通りです。

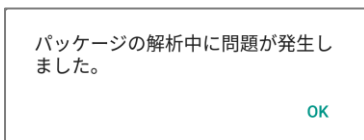
※Androidのバージョン及び現場カメラのバージョンにより異なります。。

現在のバージョン	内容
Android13以上 現場カメラVer3.4.6～Ver3.4.7	アップデート可能です。 念のためデータを全て取り出してから、ver3.5.0にアップデートして下さい。
Android13以上 現場カメラVer3.4.5までのバージョン	<b>アップデート出来ません。</b> 現在のバージョンからデータを全て取り出した後、アンインストール後再起動し、ver3.5.0を新規インストールして下さい。
Android10～12 現場カメラVer3.4.7までの全てのバージョン	<b>アップデート出来ません。</b> 現在のバージョンからデータを全て取り出した後、アンインストール後再起動し、ver3.5.0を新規インストールして下さい。

### ・動作環境の変更

現場カメラ Ver3.5.0 から開発環境の更新等により AndroidOS9.x までの OS を動作対象外としました。

- ・ **Android9** : インストール可能ですが**動作対象外です**。 ※開発ツールの関係上正常に動作しない可能性があります。
- ・ **Android8** : インストール可能ですが**動作しません**。 ※次のバージョンでインストール不可になる予定です。
- ・ **Android7以下** : **インストールが出来ません**。
- ・ 動作対象外の OS でインストール又はアップデートを実行した場合以下の様なメッセージが表示されます。



Android9までのOSバージョンは次アップデートバージョンでインストールが不可になる予定です。

動作環境に関して詳しくは最新の [セットアップマニュアル](#) をご確認ください。

## ・修正履歴

- 〔 1 〕 開発環境の更新と Google カメラモジュールの更新による内部修正。  
機能上操作上の変更はありません。
- 〔 2 〕 アプリ内部動作の調整。