



【上出来BEST8】バージョンアップのお知らせ（2016年11月4日版/Ver8040）

株式会社ピースネット

<http://www.peacenet.co.jp/>



対応電子納品基準

今回はありません。



データ集の更新

様式

今回はありません。

管理基準

今回はありません。



シリーズ全体

〔 1 〕 電子小黒板対応「上出来8現場カメラ」「現場カメラオプション」リリース開始。

「上出来8現場カメラ」は、国土交通省が試行する「小黒板の電子化」に対応したスマートフォンなどのAndroid端末向け土木建設現場専用カメラアプリです。

「上出来BEST8写真管理」と連動し、現場写真撮影作業の効率化を図ります。

- ・「上出来BEST8写真管理」ユーザー様以外は、ご利用いただくことができません。
- ・「上出来BEST8写真管理 現場カメラオプション」の購入が必要です。
- ・「上出来BEST8写真管理」をVer8040以降にアップデートする必要があります。
- ・「Googleアカウント」の取得が必要です。「googleアカウント/ドライブ」はgoogle社の提供するサービス、又は商品です。

その他詳細に関しては、 [セットアップマニュアル](#) をご覧ください。

Googleのサービス内容に関しては、 [Googleヘルプ](#) などをご覧ください。

参考（概要/動作環境/注意事項など）

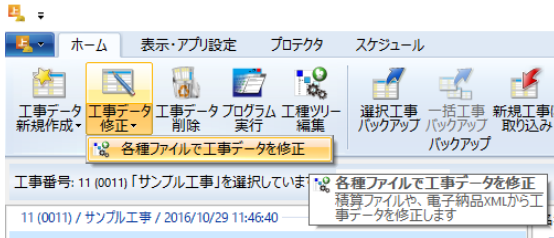
[株式会社ピースネット | 上出来8現場カメラ / 上出来BEST8 現場カメラオプション](#)

〔 2 〕 一部の環境で、Excelを利用する機能が強制終了する現象がある現象を修正。

工事開始ウィザード/エクセル出力/文書管理など。

台帳管理

- 〔 1 〕 工種ツリー編集：積算ファイルの取り込みで、施工の名称に特定の文字列がある場合強制終了してしまう現象を修正。
- 〔 2 〕 一部の環境で、様式のクリーンアップ時に強制終了する可能性がある現象を修正。
- 〔 3 〕 index.xmlコリンズデータ/積算データなどの各種ファイルで、工事情報を作成する機能を統合しました。



土木測量

- 〔 1 〕 Land.xml出力後、横断入力画面で空白のページが追加される現象を修正。
- 〔 2 〕 縦断計算：拡幅が三角形になっている場合、縦断図印刷で左右の拡幅量が重複表示されてしまう現象を修正。
- 〔 3 〕 横断入力：別タイトル横断データの取り込み機能を追加。
入力と取り込み>タイトル：測点別横断複写
- 〔 4 〕 座標面積・分割計算：地番面積表、合計面積表の追加。点名が図形と重なる場合があったため、表示位置を改善。
- 〔 5 〕 横断SIMAデータ取込み：左右反転して取り込む機能を追加。
SIMAデータ取込み画面「左右を反転して取り込みする。」
- 〔 6 〕 TS施工管理：基本対照型クロソイドを含む平面線形をIP法で入力した場合、TSXMLの主要点で終点側クロソイドの開始点がSP点と同一になってしまう現象を修正。

工程管理

- 〔 1 〕 予算入力：予定変更により切り替えても画面が再描画されない現象を修正。

出来形管理

- 〔 1 〕 規格値が条件式の場合、条件により規格値の値が正常でない場合がある現象を修正。
- 〔 2 〕 写真管理と連動中のタイトルで、環境設定複写が正常に機能しない現象を修正。
- 〔 3 〕 拡張印刷：環境設定取り込みで、他工事の設定を取り込めるよう機能追加。

非破壊試験

- 〔 1 〕 材令28日換算表：正常に値が変更できない現象及び材令ファイルが正常に保存できない現象を修正。



写真管理

- 〔 1 〕 印刷画面：データ入力画面を開閉していると、帳票の表示が崩れる場合がある現象を修正。
- 〔 2 〕 台帳管理で設定している環境パスの設定によっては、正常にデータ保存が行えない場合がある現象を修正。
- 〔 3 〕 写真管理ツリー上で「企画一括複写」を実行後、ツリーアイコン表示が切り替わらない場合がある現象を修正。
- 〔 4 〕 略図が正常にツリー登録されない場合がある現象を修正。
新規工事での略図作成時/施工管理基準からの複写時など。
- 〔 5 〕 入力履歴が蓄積すると、前写真/次写真の切り替えが遅くなる現象を修正。
- 〔 6 〕 写真取り込み時の、複写元の写真削除が正常に機能しない現象を修正。
- 〔 7 〕 photo.xml読み込み時データの内容により同じ規格が複数生成されてしまう現象を修正。
- 〔 8 〕 固定印刷：写真の選択状態が正常に保存できない場合がある現象を修正。
- 〔 9 〕 印刷状態保存画面：環境設定を決定すると、入力値の文字が消える場合がある現象を修正。
- 〔 10 〕 photo.xml読み込み時、設計/実測/差の値から、差の単位を正しく求められない場合がある現象を修正。
- 〔 11 〕 固定印刷画面：文字入力のみを更新した場合、正常に保存できない場合がある現象を修正。
- 〔 12 〕 一部の基準で、正常に成果品出力が機能しない現象を修正。

秋田市土木平成26年4月



BestCAD

- 〔 1 〕 画面表示の最適化による処理速度向上。
線描画やオブジェクト確認の高速化など。
- 〔 2 〕 DWGファイル読み込み：一部図面で縮尺を変更すると寸法線等の矢印表示が崩れる場合がある現象を修正。
- 〔 3 〕 表題部の修正を行うと、強制終了する場合がある現象を修正。
- 〔 4 〕 寸法線プロパティの線離れが正常に反映しない現象を修正。
- 〔 5 〕 楕円、楕円弧の線上の交点を算出可能に修正。



プラットフォーム

- 〔 1 〕 xml読み込み：国土交通省H16系電子納品要領を選択した状態で、国土交通省H28.3系のxmlを読み込むと本来エラー表示するべきところで強制終了していた現象を修正。



文書管理

- 〔 1 〕 外部文書の追加等でBestCADを呼び出した時、BestCADが起動状態のままになってしまい強制終了してしまう場合がある現象を修正。