



対応電子納品基準

- 〔 1 〕 東・中・西日本高速道路(NEXCO)工事記録写真等撮影要領平成28年7月版
- 〔 2 〕 千葉県土木平成28年1月版
- 〔 3 〕 千葉県農林水産部耕地課平成27年10月版
- 〔 4 〕 福岡県土木平成22年4月版（国土交通省平成22年9月ベース）
- 〔 5 〕 福岡県農林水産部平成28年10月版



データ集の更新

様式

- 〔 1 〕 出来形管理：複合管理

管理基準

- 〔 1 〕 福島県土木部平成27年10月版
- 〔 2 〕 埼玉県県土整備部平成26年4月版
- 〔 3 〕 岩手県県土整備部平成 28 年 4 月版



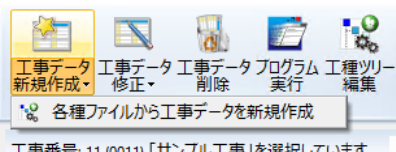
シリーズ全体

- 〔 1 〕 一部システムで、リボンメニューで分割ボタンの機能改善。

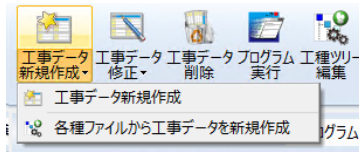
上部の機能を、下部ブルダウンのメニューに追加。

台帳管理/BestCAD/文書管理/サーバー監視

旧メニュー

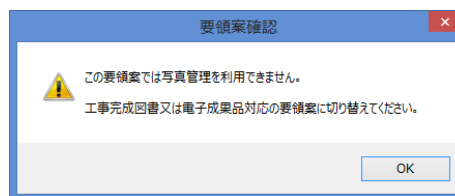
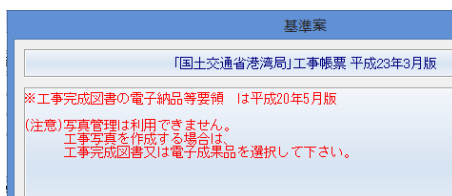


新メニュー



- 〔 2 〕 一部の写真管理基準が無い電子納品要領で、写真管理が利用できないメッセージ等を追加。

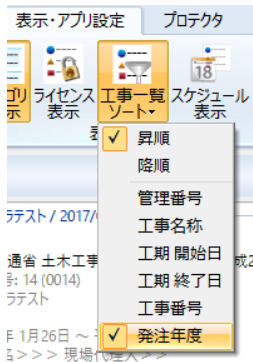
国土交通省港湾局平成23年3月版（工事帳票）



- 〔 3 〕 高DPI設定/表示倍率変更での画面見切れ表示不具合などを一部追加対応。

台帳管理

- 〔 1 〕 工種ツリー作成：Excel出力時にExcel2007以降のOpenXML形式(.xlsx)での出力機能を追加。
- 〔 2 〕 工事情報設定：管理番号を5桁から6桁に拡張。
- 〔 3 〕 工種ツリー編集：読み込まれているファイルにまたがって検索できるよう機能改善。
- 〔 4 〕 工事選択バックアップ：単体で大容量（256MB程度以上）のファイルが含まれる現場データで圧縮バックアップを実行するとライブラリの仕様上正常な処理が行われず、上出来側が強制終了する為、メニューを使用できない様に変更。
- 〔 5 〕 工事一覧ソート：発注年度によるソート機能を追加。



工程管理

- 〔 1 〕 一部画面での表示崩れを修正。
予定変更履歴表示設定
- 〔 2 〕 休日設定：高DPI設定で、画面の一部がクリックできなくなる現象を修正。

書類作成

- 〔 1 〕 読み込み-変更予算設定：変更予算が正常に読み込めない現象を修正。
- 〔 2 〕 台帳作成のイメージ出力：イメージ出力時のフォントサイズ初期値を調整。
- 〔 3 〕 禁則文字チェックが正常に機能しない現象を修正。

出来形管理

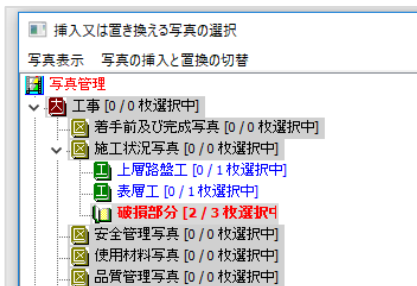
- 〔 1 〕 拡張印刷：差グラフでの「目盛りの詳細印字」設定に、目盛りを1つ飛ばしに表示する機能を追加。
目盛りが「0> +10> +20> +30> +40」の場合、「0> +20> +40」と表示されます。
- 〔 2 〕 複合管理（茨城）：未施工（未入力）の階層があっても、データを保存/作成できるよう機能改善。
- 〔 3 〕 標準印刷：タイトル工種枠で「工種」「種別」「細別」から選択する機能を追加。
- 〔 4 〕 一部工種名部品に、フォント設定が正常に反映しない現象を修正。
総括表
- 〔 5 〕 拡張印刷：一部表示部品で、文字サイズ/文字色での有効になる環境設定を変更。
〔差〕最大・最小設計値 は設計値の設定、〔差〕最大・最小実測値 は実測値の設定

土木測量

- 〔 1 〕 測点別横断複写：取り込みの際、「測点、名称、追加距離」の上書き確認画面を追加。
- 〔 2 〕 主要点片押し法：「座標一覧表示」から座標点を選択した際、正常に点名が取り込まれない場合がある現象を修正。
- 〔 3 〕 中間点計算結果：「幅杭」「比例法幅杭」で測点を追加した場合、自動並べ替えを行わず下に追加するよう修正。
- 〔 4 〕 河川縦断-縦断図印刷画面：現況の桁数設定を追加。
- 〔 5 〕 河川縦断-縦断図印刷画面：桁数設定が機能しない現象を修正。

写真管理

- 〔 1 〕 印刷状態保存：既存の印刷状態を読み込み「別名で保存」を行うと、元となった印刷状態の写真選択状態などが正常に保持できていない場合がある現象を修正。
- 〔 2 〕 写真検索：一括データ入力画面での機能を改善。
 - ・「選択次写真」が正常に機能していない現象を修正。
 - ・データが最終写真にしか登録されない場合がある現象を修正。
 - ・略図登録が正常に機能しない場合がある現象を修正。
 - ・略図登録後に、検索が正常に機能しない場合がある現象を修正。
- 〔 3 〕 印刷状態保存：写真未選択状態の印刷帳票を削除するとエラーになる場合がある現象を修正。
- 〔 4 〕 出来形連動中、略図の登録が正常に出来ない場合がある現象を修正。
- 〔 5 〕 旧バージョン（上出来BESTver6）からのデータで、初回起動時のデータコンバート中にゲストが参加すると、コンバートに失敗する場合がある現象を修正。
- 〔 6 〕 正常な場所に存在している写真に対して、電子小黒板写真の再分配を行うと強制終了する場合がある現象を修正。
- 〔 7 〕 現場カメラ連動：請負者名を変更後の再アップロード時、クラウド（オンライン）データに反映するよう修正。
- 〔 8 〕 固定印刷：写真編集-写真選択画面の見直し。
 - ・Ctrlでの複数写真選択時の解除
 - ・ツリー表示での状態表示。写真無し = 灰/写真あり未選択 = 青/写真あり選択写真あり = 赤



- 〔 9 〕 XML項目チェック：事前協議設定で以下の項目設定変更が正常にチェック結果に反映しない現象を修正。
工種/種別/細別
- 〔 10 〕 現場カメラ連動：クラウドデータのロック開始タイミングを、メニュー表示時点から処理開始直前に変更。
- 〔 11 〕 出来形出力：出来形側の測点並び順を、出力時にサムネイルの並びになるように作成するよう修正。
- 〔 12 〕 出来形連動：連動中のフォルダで施工管理基準略図を設定した場合、出来形側の略図が更新されない場合がある現象を修正。
- 〔 14 〕 一覧画面：サムネイルの大きさに合わせ、サムネイル上に表示される「コメント」文字列数を増やすように修正。
- 〔 15 〕 写真管理でのバックアップデータに固定印刷の選択状態が正常に保存されていない現象を修正。
- 〔 16 〕 印刷：サムネイルが作成されていない状態の場合、帳票上にメッセージを表示するよう修正。

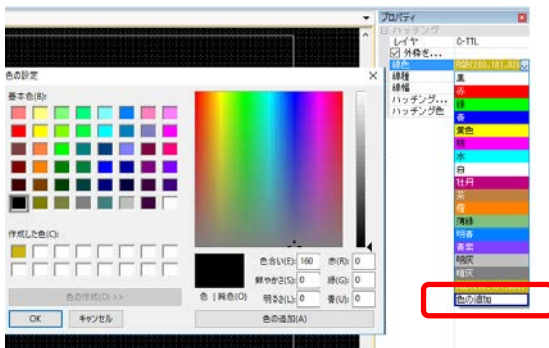
- 〔 17 〕 「その他ファイル」に登録されたファイルの削除で、正常な処理が行われない現象を修正。
- 〔 18 〕 印刷状態保存：何らかの理由により印刷状態を保存したファイルが見つからない場合エラーとなってしまう現象の対策を追加。
- 〔 19 〕 写真検索画面：Shiftキーで複数選択する際、正常に機能しない場合がある現象を修正。

プラットフォーム

- 〔 1 〕 一部電子納品基準で、工種レベルのチェックを無効に変更。
岐阜県平成 27 年 4 月版
- 〔 2 〕 一部電子納品基準で、DRAWING 画面のコンボボックスが意図しない動作をし、選択内容が切り替わってしまう現象を修正。
下水道事業団平成 24 年 4 月
- 〔 3 〕 一部電子納品基準で、特定のフォルダ間で画面移動すると強制終了してしまう現象を修正。
徳島県
- 〔 4 〕 一部電子納品基準で、ナビ画面上の項目抜けを修正。
徳島県（打合せ簿/資料）
- 〔 5 〕 図面に設定したラスタファイルの拡張子が小文字の場合、正常に XML 出力できない現象を修正。

BestCAD

- 〔 1 〕 プロパティ：線色/ハッチング色のリストに色の追加機能を追加。



- 〔 2 〕 グループ編集で、レイヤ「変更当初」「変更削除」「変更追加」の切り替えを可能にした。
- 〔 3 〕 レイヤ「変更当初」の RGB 初期値を変更。RGB(0xFF,0xDF,0x7F)→RGB(0xFF,0xBF,0x7F)
- 〔 4 〕 イメージ印刷：用紙外の図形でも、図形選択している場合はイメージ印刷の範囲に含まれるよう修正。
- 〔 5 〕 先頭のレイヤが非表示になっていても、ファイル読み込み時表示されてしまう現象を修正。

文書管理

- 〔 1 〕 工事開始ウィザード：実行処理中のプログレスバーを追加。
- 〔 2 〕 工事開始ウィザードからの作成時、指定機械・主要船舶・機械で1行目の工種名が正常に表示されない現象を修正。
- 〔 3 〕 工事開始ウィザードからの起動時、施工計画書ツリーで「文書の追加」を行う際、
既に取り込まれているものが選択状態になっている状態を、未選択状態に変更。
- 〔 4 〕 工事情報様式設定：工事情報項目に「発注年度（和暦）」を追加。
- 〔 5 〕 ページ数設定でキャンセルをすると、設定していた内容が正常に保持されない現象を修正。

〔 6 〕 文書の追加：「シートを選択して文書の追加」機能で、現在作業中の工事ツリーデータからの複写に対応。

注意事項

- ・ 同一階層に同一ファイルを複写する事は出来ません。
- ・ 選択対象のエクセルファイルを開いている場合複写が失敗します。

〔 7 〕 施工フロー操作画面の改善

- ・ フロー出力中のインジケータ表示
- ・ 「すべてのチェックを外す」機能追加。

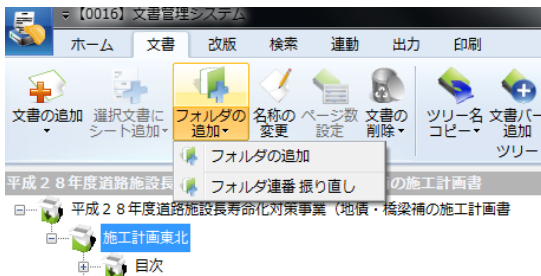
〔 8 〕 施工フロー出力ダイアログに以下の機能を追加。

「施工フローに外枠を追加」

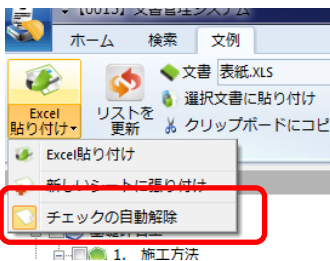


〔 9 〕 フォルダ連番（1工事概要/2計画工程表など）の振り直し機能の追加。

フォルダを削除（例：「3指定機械」を削除）した場合に利用して下さい。

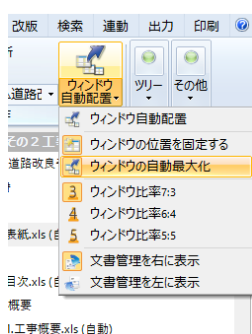


〔 10 〕 文例機能：文例の貼り付け後、自動的にリストのチェック状態を外す設定機能を追加。



〔 11 〕 ウィンドウ自動配置：「自動最大化」機能を追加。

ウィンドウ比率による自動配置の設定を無視し、起動するエクセルの画面を最大化します。





非破壊試験

- 〔 1 〕 規格定数設定：想定外の数値を入力された場合に強制終了する現象を修正。



施工計画書作成

- 〔 1 〕 施工管理基準の出力で罫線付を初期値に変更。



コンクリート品質管理

- 〔 1 〕 帳票印刷：打設個所（ページ数）が多いと、一部特定の様式で強制終了する現象を修正。
茨城82016001.CC3 / 茨城82014 (1) .CC3 など



温度管理

- 〔 1 〕 データ入力：測点欄にカーソルを置いたままスクロールバーを操作すると、測点に余計なブランクが入ってしまう現象を修正。



展開図作成

- 〔 1 〕 以下の設定項目で、小数点以下の角度が正常に指定できない現象を修正。
詳細系の角度入力、法面展開図の環境設定、法枠展開図の環境設定



電子納品閲覧

- 〔 1 〕 工種/種別/細別名の先頭に半角スペースがあると、フォルダ内容を正確に表示できない現象に対応。