



【上出来BEST8】バージョンアップのお知らせ（2017年5月24日版/Ver8049）

株式会社ピースネット

<http://www.peacenet.co.jp/>

上出来 BEST8 写真管理は、Ver8047 よりデジタル工事写真の信憑性確認（改ざん検知機能）に対応しました。

<注意事項>

上出来 8 現場カメラ（Ver.1.x.x）を既にご利用中のユーザー様は、
上出来 8 現場カメラ（Ver.2.0.0 以降）をインストールする際の注意事項とインストール手順があります。
必ず、上出来 8 現場カメラ Ver.2.0.0 [修正履歴と Ver.2 からの重要な更新内容](#) をご確認ください。



対応電子納品基準

- 〔 1 〕 岩手県盛岡市土木工事完成図書平成 29 年 4 月版
- 〔 2 〕 北海道土木工事完成図書平成 29 年 4 月版



データ集の更新

様式

- 〔 1 〕 出来形管理：汎用様式（結果表）
- 〔 2 〕 書類作成：建設業協会 全建統一様式平成 27 年 3 月版
滋賀県土木平成 29 年 1 月版
東京都建設局平成 28 年 4 月版

施工管理基準

- 〔 1 〕 農林水産省平成 29 年 3 月版
- 〔 2 〕 中部地方整備局平成 27 年 3 月版（平成 27 年 6 月・9 月改訂含む）



サーバー監視システム

- 〔 1 〕 サポート終了済み旧製品を画面上で明確化。
土木測量 LT / モバイル / モバイル展開図 / 代理人スケジュール



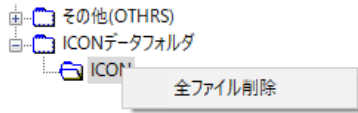
シリーズ全体

- 〔 1 〕 一部積算データで、直接工事費から始まっているデータの取り込みに対応。
GAIA9



プラットフォーム

- 〔 1 〕 ICON フォルダ右クリックメニューに「全ファイル削除」機能を追加。

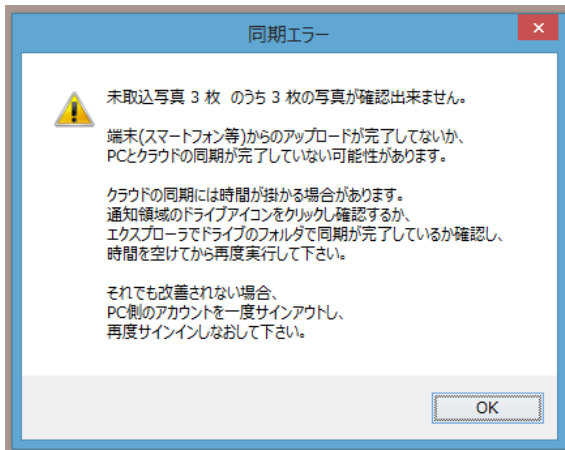


- 〔 2 〕 一部電子納品基準の XML 取り込みで、基準案相違の警告が出てきてしまう現象を修正。
北海道開発局農林土木
- 〔 3 〕 一部の基準で、K_BOOK 以下のデータを編集中に強制終了する現象を修正。
国交省機械設備 H2412/H2803
- 〔 4 〕 ラベル印刷：一部電子納品基準で、印刷項目のフォーマット形式選択肢を変更。
国土交通省平成 28 年 3 月
削除：ISO9660
追加：UDF 2.6



写真管理

- 〔 1 〕 固定印刷画面：「略図枠を印字する」が正常に機能しない現象を修正。
- 〔 2 〕 データの取込み：バックアップデータの取り込みで、フリーデータが正常に取り込みできない現象を修正。
- 〔 3 〕 XML チェック：一部チェック内容で動作不具合を修正。
Exif 日付
- 〔 4 〕 データ取込み：容量チェックで、正常に取り込みデータのサイズが表示できない現象を修正。
- 〔 5 〕 カメラ連動：上出来 8 現場カメラの小黑板データ「説明文」をコメント 1 に取り込みするよう修正。
- 〔 6 〕 データ環境がネットワーク上にある場合、正常に参照写真が印刷できない現象を修正。
- 〔 7 〕 電子小黑板の編集：Windows フォントサイズを 100%以外に設定している場合、グリッド幅が正常に表示されなくなる現象を修正。
- 〔 8 〕 カメラ連動データの取り込み：PC と Google ドライブ（クラウド側）の同期が完了していない状態で、JPG の実体が正常に確認できない場合、注意を促すメッセージを表示。



出来形管理

〔 1 〕 特定の様式（茨城 82014 (1).LC0）での特殊処理を追加。

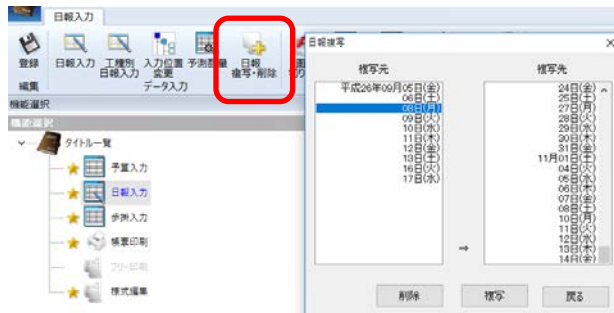
- ・表記される項目の後ろに「±」を表示するよう修正。
- ・方眼設定で縦線のみ有効

現場日報

〔 1 〕 日報データの「複写」「削除」機能を追加。

複写：画面左側リストから複写元となる日付を選択し、右側リストから複写先の日付を選択し「複写」を実行。

削除：画面左側リストから削除する日付、又はドラッグで日付範囲を選択し、「削除」を実行。



土木測量

〔 1 〕 路線計算中間点計算結果：特定の並びで座標を出力する CSV 出力機能（出来形 CSV 出力）を追加。

出力結果の並びは以下のようになります。

1.測点名/2.追加距離/3.中心 X 座標/4.中心 Y 座標/5.左 X 座標/6.左 Y 座標/7.右 X 座標/8.右 Y 座標

幅杭は 1 測点につき左右各 1 箇所のみ出力されます。

