



【上出来BEST8】バージョンアップのお知らせ（2017年6月27日版/Ver8050）

株式会社ピースネット

<http://www.peacenet.co.jp/>

<注意事項>

上出来 BEST8 Ver.8.0.5.0 と上出来 8 現場カメラ Ver.2.1.0 では、連動データの構造変更により、旧バージョンとの互換性がありません。大変お手数をお掛けしますが、上出来 8 現場カメラをご利用のお客様は、[Ver.2.1.0 の修正履歴とアップデート時の注意事項](#) に記載の手順に従ってアプリの再インストールを行って下さい。手順通り作業を行わない場合、**端末上の撮影写真が失われるおそれがあります。**



対応電子納品基準

- 〔 1 〕 兵庫県土木工事完成図書平成 25 年 10 月版



データ集の更新

様式

- 〔 1 〕 写真管理：東北地区（宮城県栗原市）
- 〔 2 〕 書類作成：大阪府土木平成 27 年 7 月版

施工管理基準

- 〔 1 〕 農林水産省 工事工種体系ツリー平成 29 年 4 月版
平成 29 年 10 月版
- 〔 2 〕 国土交通省平成 29 年 3 月版
- 〔 3 〕 四国地方整備局平成 27 年 3 月版
- 〔 4 〕 滋賀県土木平成 27 年 3 月版（近畿地方整備局参照）



シリーズ全体

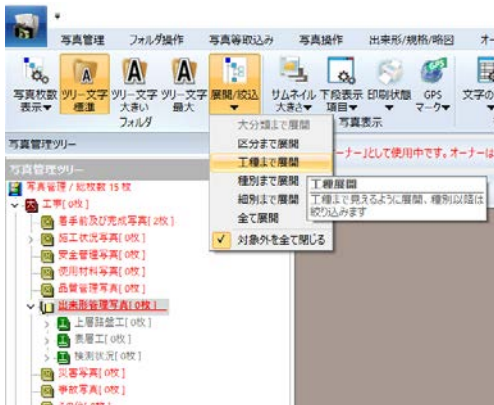
- 〔 1 〕 一部基準で工事番号のチェックミスを修正。
徳島県農林水産部平成 24 年 4 月
- 〔 2 〕 台帳/写真：一部電子納品基準で国土地理院座標取得を上書きで実行すると、「測地系」が初期化されてしまう現象を修正。

台帳管理

- 〔 1 〕 一部積算データの新しいフォーマットに対応。
対象：メビウス
- 〔 2 〕 工種ツリー編集：社内規格値設定で、管理基準からの追加工種が即時に反映されない現象を修正。
- 〔 3 〕 工事データの取り込み時、一部のデータが正常にリンクされない場合がある現象を修正。

写真管理

- 〔 1 〕 上出来 8 現場カメラとの連携データの内部仕様変更。
※本修正履歴のトップ項目<注意事項>を必ずご覧ください。
- 〔 2 〕 XML データ設定：設定内容が正常に機能しない場合がある現象を修正。
- 〔 3 〕 一部基準で特定の操作を行うとツリー表示が崩れる場合がある現象を修正。
- 〔 4 〕 写真選択画面がマウスでのサイズ変更ができない場合がある現象を修正。
- 〔 5 〕 マルチディスプレイからシングルディスプレイへ変更した際、一部ダイアログが画面外に表示されてしまう現象を修正。
- 〔 6 〕 現場カメラ連携：工種フォルダに指定された略図が正常でない場合、工種情報出力で強制終了する場合がある現象を修正。
- 〔 7 〕 現場カメラで設定した参照写真が正常に紐づけされない場合がある現象を修正。
- 〔 8 〕 未処理写真から移動された、工事名称（の階層に置かれた）フォルダを、工事名称フォルダと認識せずに、成果品出力できない現象を修正。
- 〔 9 〕 出来形連動で連動解除を繰り返す特定の手順により、出来形測点データが正常ではなくなる現象を修正。
- 〔 10 〕 一部電子納品基準で、工種ツリーのチェック方式を公式チェックシステムの挙動に合わせた。
NEXCO 平成 28 年
- 〔 11 〕 現場カメラ連携：変更した工種名が正常にクラウド連動データに反映しない現象を修正。
- 〔 12 〕 一覧画面表示メニューに「展開/絞込」機能を追加。ツリー上から、操作したいフォルダを選択した状態で利用します。
選択したフォルダ以下の「工種」まで展開し、それ以外のフォルダすべてを閉じたい場合は、「対象外を全て閉じる」にチェックが入った状態で、「工種まで展開」をクリックします。



- 〔 13 〕 起動時のファイル確認処理を見直し、起動時間を短縮。
- 〔 14 〕 一覧画面とデータ入力画面の XML チェックで「写真ファイル名」をチェック対象外にした。
- 〔 15 〕 高 DPI 設定/表示倍率変更での画面見切れ表示不具合などを一部追加対応。



プラットフォーム

- [1] ラベル印刷：プリンタ情報を正常に取得できない場合、強制終了する現象を修正。
- [2] 一部基準で追加工種でのチェック内容を修正。
電気設備系基準
- [3] 台帳取込：一部基準で正常に機能しない現象を修正。
徳島県土木工事平成 24 年 4 月
- [4] 図面縮尺が正常に保存されない現象を修正。
- [5] 一部電子納品基準の XML 出力で、「提出ファイル数」の項目が正常に出力できない現象を修正。
下水道事業団平成 24 年 4 月
- [6] 他社製品から出力された不正な XML タグへの対策。
タグ内に半角スペースが含まれる場合、その記述を無視して読み込む。
- [7] 一部電子納品基準で写真が出力対象になっていない場合の警告を追加。
岩手県盛岡市平成 29 年 4 月
- [8] 一部電子納品基準の XML 取り込みで、「その他サブフォルダ日本語名」が正常に取り込みできない現象を修正。
固定細部フォルダがある基準



土木測量

- [1] TS 施工管理：出来形管理対象設定で、以前に設定された構成点名と横断形状構成点名が重なった場合、正常に処理できない現象を修正。
- [2] 方位角斜距離計算：XYZ の項目幅が異常に大きくなる現象を修正。
- [3] 「. (ドット)」が利用されたフォルダパスにデータを出力する際、正常に出力できない現象への対策。
座標データ出力・XML 出力 など



展開図作成

- [1] 混合展開図：1 ページの最大行数よりデータが多く、分割されていない場合、正常に面積表が表示できない現象を修正。



電子納品閲覧

- [1] 単体起動後、写真を表示した際強制終了する現象を修正。



ふるい分け試験

- 〔 1 〕 含水比データが正常に保存されない現象を修正。



サーバー監視

- 〔 1 〕 WindowsServer2016 に正式対応。