



対応電子納品要領

- 〔 1 〕 鹿児島県電気 令和2年3月版
- 〔 2 〕 鹿児島県機械 令和2年3月版
- 〔 3 〕 鹿児島県営繕 令和2年3月版
- 〔 4 〕 鹿児島県農林土木 令和2年3月版
- 〔 5 〕 鹿児島県農林機械 令和2年3月版



データ集の更新

■様式

- 〔 1 〕 書類作成：茨城県土木令和2年3月版（追加・修正）
高知県土木令和2年6月版・建設業協会全国統一令和2年3月版（追加）
- 〔 2 〕 施工計画：高知県（追加）
- 〔 3 〕 文書管理：施工計画高知県令和2年・施工計画青森県・施工計画岩手県
施工計画秋田県・施工計画宮城県・施工計画山形県（追加）
施工計画福島県施工計画・施工計画千葉県企業局（修正）
- 〔 3 〕 出来形管理：高知県・岩手県（追加）汎用（追加・修正）三重県・熊本（修正）
- 〔 4 〕 土木測量：汎用（追加）

■施工管理基準

今回はありません。

■データ集

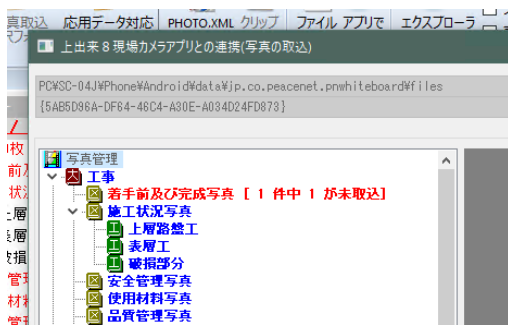
今回はありません。

シリーズ全体

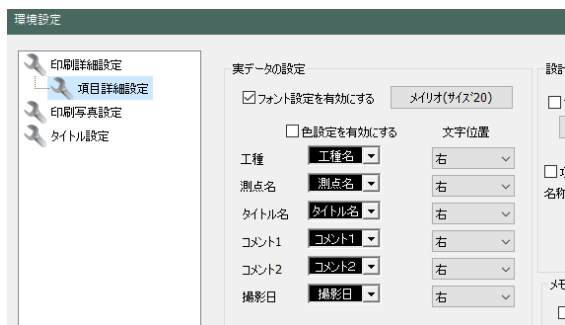
- 〔 1 〕 プラットフォーム・写真管理：一部電子納品基準で、施設情報に「境界座標情報の取得」機能を追加。
国土交通省 H31.3
- 〔 2 〕 台帳管理・プラットフォーム・写真管理：一部電子納品基準で、市町村名旧名表記にデータ更新。
北海道・鹿児島県
- 〔 3 〕 一部アプリで画面文字サイズなどを調整。
コンクリート・現場密度・非破壊試験・ふるい分け・CBR 試験・平板載荷試験
- 〔 4 〕 一部積算データの階層を正常に取り込みできない対策を実施。
GAIA

写真管理

- 〔 1 〕 フリー印刷：一部写真が重複して表示されてしまう現象を修正。
- 〔 2 〕 現場カメラ連動：写真取り込み時、未取り込み写真のあるフォルダを目立つように表示



- 〔 3 〕 応用データ対応写真の取り込み：「開く」画面で写真サムネイルを表示するよう機能変更。
「開く」画面での写真個別選択はできません。取り込み写真の確認画面で選択をして下さい。
- 〔 4 〕 固定印刷：文字位置設定を追加。



- 〔 5 〕 一部電子納品で以下の内容に対応。
三重県営繕 R01.07
 - ・ INDEX.TXT と PHOTO.TXT の出力に対応。
 - ・ 成果品出力で写真ファイル名に「フォルダ内連番」と「写真タイトル」を付ける仕様に変更。



プラットフォーム

- 〔 1 〕 一部電子納品基準で、ICON フォルダのバックアップ/取込み処理が正常に動作しない現象を修正。
農林水産省 H31.3 NNICT
- 〔 2 〕 「選択要領案の削除」機能で、動作が一部正常では無い現象を修正。
ICON
- 〔 3 〕 一部電子納品基準で、成果品に ICON データが含まれていると正常に取り込みできない現象を修正。
農林水産省 H3103 ベース基準
- 〔 4 〕 一部電子納品基準で、ICON データ以下の階層が正常に出力できない現象を修正。
農林水産省 H3103 ベース基準
- 〔 5 〕 一部電子納品基準で、ICON データのチェックをそれぞれのチェッカーの動作に合わせて修正を行った。
三重県 R02（三重県チェッカーver20.1.20102）・横浜市 R02（横浜市チェッカーver19.1.19100）



現場日報管理

- 〔 1 〕 工事設定で「契約変更金額」が正常に表示されない場合がある現象を修正。
- 〔 2 〕 帳票印刷：環境設定の桁数が正常に反映されない場合がある現象を修正。



ふるい分け試験

- 〔 1 〕 粒度マスターの設定時、特定の手順により「引数エラー」が表示される場合がある現象を修正。
ページ追加後一切保存しないで、再度「粒度マスター」画面を開いた場合。