



## 【上出来BEST8】バージョンアップのお知らせ（2021年7月14日版/Ver8223）

株式会社ピースネット

<https://www.peacenet.co.jp/>



### 対応電子納品要領

- 〔 1 〕 北海道開発局土木令和 3 年 5 月版



### データ集の更新

#### ■様式

- 〔 1 〕 書類作成 : 山形県土木令和 3 年 4 月版 (追加)
  - 大阪府環境農林水産部令和 3 年 4 月版 (追加)
  - 大阪府土木令和 3 年 4 月版 (追加)
  - 佐賀県土木令和 3 年 4 月版 (追加)

#### ■施工管理基準

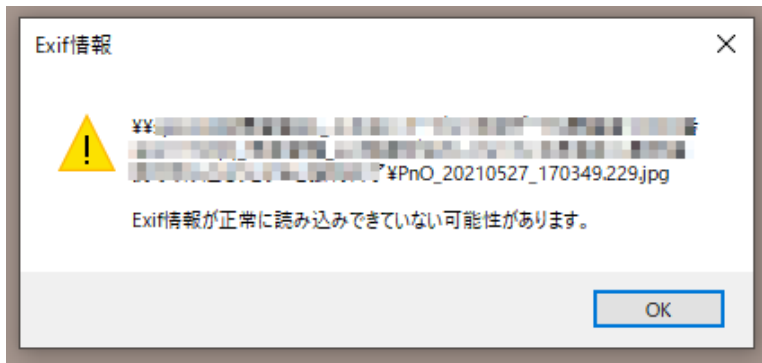
- 〔 1 〕 国土交通省港湾局令和 3 年 3 月版 (追加)
- 〔 2 〕 林野庁令和 3 年 4 月版 (追加)
- 〔 3 〕 秋田県建設部令和 2 年 10 月版 (追加)
- 〔 4 〕 富山県土木部令和 2 年 10 月版 (追加)
- 〔 5 〕 長崎県土木部令和 3 年 4 月版 (追加)

## シリーズ全体

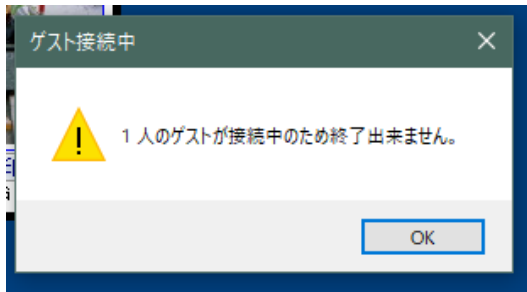
- 〔 1 〕 一部積算データ取り込みで、取り込み処理の見直し。  
Gaia Cloud

## 写真管理

- 〔 1 〕 exif 情報が正常に取得できない写真ファイルを読み込んだ際、強制終了してしまう場合がある現象に対応。  
異常ファイルと思われる場合メッセージを表示。



- 〔 2 〕 一部電子納品基準で、提出頻度写真の切り替えが正常にできない現象を修正。  
下水道事業団
- 〔 3 〕 オーナーとして起動している際、ゲストが利用中は写真管理を終了できないように仕様変更。

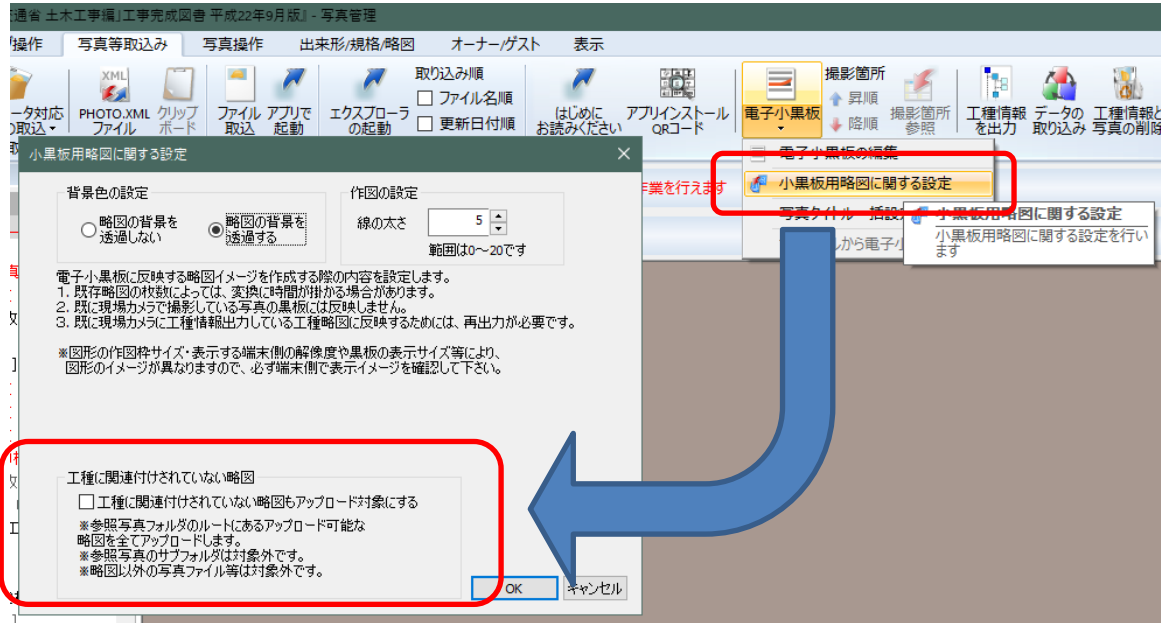


- 〔 4 〕 表入力：「自由表入力」機能を追加。  
従来の「表入力」は「出来形表入力」に名称変更。  
「出来形表入力」=規格を設定しない状態で出来形管理的な入力が可能。数値のみ入力可能。  
「自由表入力」=文字列等も入力可能。  
※数値を入れた場合でも、通常の出来形入力や出来形表入力と異なり自動計算されません。

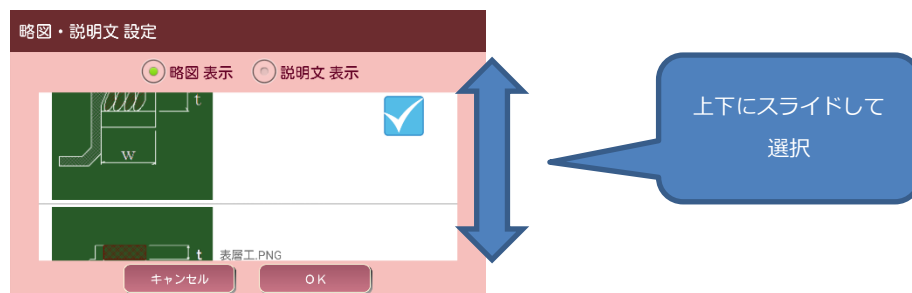
撮影年月日	H22/06/11	ファイル日付参照		
<input type="checkbox"/> メモ	<input type="checkbox"/> 出来形表入力	<input checked="" type="checkbox"/> 自由表入力		
		表データ複写		
行	名称	A	B	C
1		単価	数量	金額
2	材料A	100	50	5000
3	材料B	90	1000	90000
4	組立費	50000	5	250000

	単価	数量	金額
材料A	100	50	5000
材料B	90	1000	90000
組立費	50000	5	250000

- 〔 5 〕 電子小黑板：「参照写真」内にある、工種に利用設定していない略図を端末に送信可能な機能を追加。  
出力した略図は、端末側の「略図・説明文」設定から略図切り替えで呼び出し可能です。
- ・電子小黑板サブメニュー「小黑板用略図に関する設定」内に設定を追加。
  - ・参照写真内にある工種に紐づいていない「略図」を出力可能にした。
  - ・「参照写真」直下にあるファイルのうち「略図」のみが対象で、その他形式のファイルは非対象。
  - ・サブフォルダにあるファイルは非対象。



#### 端末の現場カメラ側

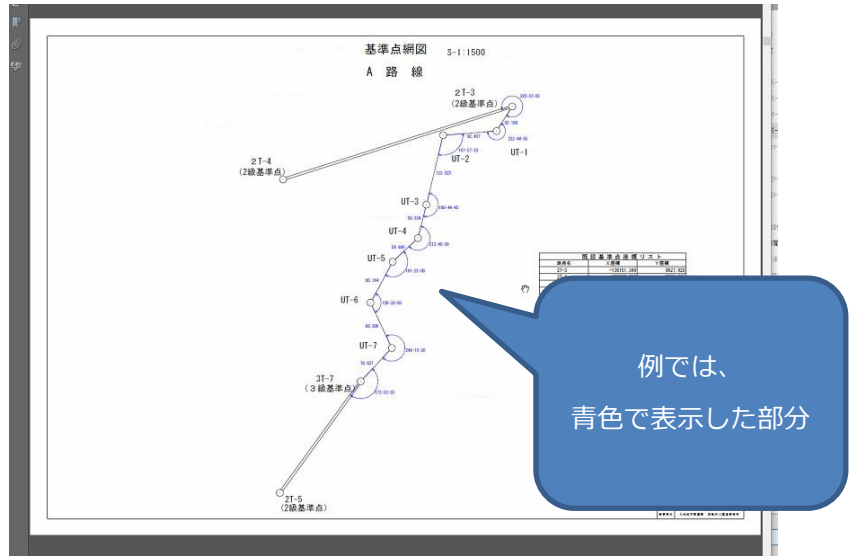
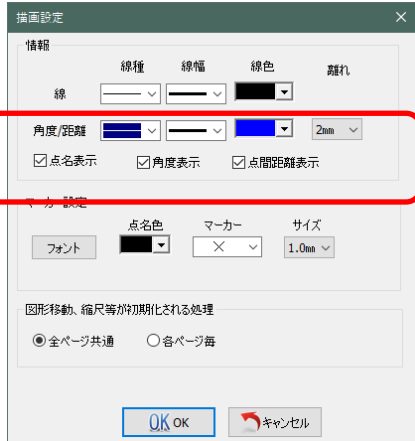


- 〔 6 〕 現場カメラ連携：工種情報が正常に送信できない場合がある現象を修正。  
一度作成し工種送信したフォルダを削除後、同じ位置に同じ名前の工種フォルダを作成した場合。



## 土木測量

- 〔 1 〕 以下のトラバース計算で、図面に「角度」・「点間距離」を表示する機能の追加とメニューの整理を行った。  
開放・閉合・結合・2点結合・逆開放



- 〔 2 〕 縦断計算：開始測点がマイナスの場合、求点間隔通りに計算出力されない場合がある現象を修正。  
開始測点がマイナス測点で、終了測点までの中間点算出回数にズレが発生した場合。
- 〔 3 〕 路線計算・縦断計算：SP 管理で求点間隔が正常に算出されない場合がある現象を修正。  
算出開始距離が総延長を超えた値だった場合。



## プラットフォーム

- 〔 1 〕 台帳管理で工事バックアップデータを取り込んだ際、実データとデータベース情報が異なった状態になる場合がある現象を修正。



## BestCAD

- 〔 1 〕 面積一覧：選択中の面積を最前面に表示し、見やすくなるよう修正。

