



対応電子納品要領

- 〔 1 〕 青森県土木令和 4 年 4 月版
- 〔 2 〕 鹿児島県土木令和 4 年 3 月版
- 〔 3 〕 千葉県農林令和 2 年 4 月
- 〔 4 〕 鹿児島県薩摩川内市土木令和 4 年 4 月版



データ集の更新

■様式

- 〔 1 〕 文書管理：長崎県土木統一令和 3 年 4 月版(追加)
 - 鹿児島県契約令和 3 年 4 月(追加)
 - 鹿児島県農林令和 4 年 4 月(追加)
 - 大分県土木令和 4 年 3 月(追加)
 - 和歌山県令和 3 年 4 月(追加)
 - 大阪府令和 3 年 4 月(追加)
 - 大阪府環境農水令和 3 年 4 月(追加)
 - 富山県農林令和 3 年 4 月(追加)
 - 秋田県土木令和 4 年 10 月(追加)
- 〔 2 〕 書類作成：秋田県土木令和 4 年 10 月版(追加)
 - 富山県農林令和 3 年 8 月版(追加)
 - 鹿児島県農林令和 4 年 4 月版(追加)
- 〔 3 〕 工程管理：バーチャート(追加)
- 〔 4 〕 出来形管理：福島県(追加)
 - 熊本県(修正)

■施工管理基準

- 〔 1 〕 北海道農政部令和 4 年 2 月版 (追加)
- 〔 2 〕 千葉県企業局令和 3 年版(追加)
- 〔 3 〕 新潟県土木部令和 4 年 2 月版(追加)
- 〔 4 〕 岡山県土木部令和 4 年 4 月版(追加)
- 〔 5 〕 沖縄県土木建築部令和 4 年 7 月版(追加)



シリーズ全体

- 〔 1 〕 プラットフォーム・写真管理：xml 出力名前を付けて保存画面で、表示上のファイル名・ファイルの種類を選択している基準に合わせるよう修正。

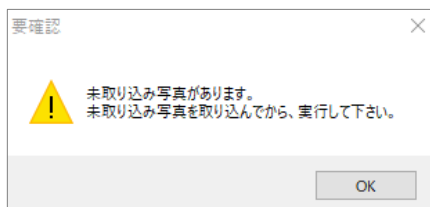
土木 INDEX_C/機械 INDEX_MC/電気 INDEX_EC 等

ファイル名(N):	INDEX_C.XML
ファイルの種類(T):	INDEX_C.XML (INDEX_C.XML)



写真管理

- 〔 1 〕 データ入力画面：次写真で写真を切り替えた際、入力画面上の表示が正常では無くなる場合がある現象を修正。
写真タイトル等の項目
- 〔 2 〕 写真取り込み：一部フォルダの下層情報が取得で出来ない場合がある現象を修正。
デスクトップ・マイドキュメント等
- 〔 3 〕 上出来 8 カメラ連動：工種情報と写真の削除で未取り込み写真がある場合は削除不可能に変更。



工程管理

- 〔 1 〕 実際の工期に関わらず、印刷上の日付範囲を指定可能にした。
印刷画面-工期範囲での指定 月中工期終了だが、月末までカレンダーを表示する 等
- 〔 2 〕 出来高印刷：原本編集をするとページ数が正常に表示されない現象を修正
- 〔 3 〕 工程表印刷：バーチャート印刷で、予定変更履歴工程バーは常に直線で表示するように修正。



出来形管理

- 〔 1 〕 計測データ読み込み：TS 施工管理データで平面・横断の延長が 1mm 以下のずれ（少数 3 桁目）の場合、許容範囲として取り込み可能とした。



BestCAD

- 〔 1 〕 DXF/DWG 書き出して一部図面が正常に保存できない現象に対応。
ハッチ外形/内形線内に全ての点が同一座標点で構成された ポリライン/スプライン