



対応電子納品要領

- 〔 1 〕 三重県農林水産部機械設備令和 4 年 7 月版
- 〔 2 〕 京都府農林水産部農村振興課土木工事令和 4 年 6 月版



データ集の更新

■様式

- 〔 1 〕 工程管理：バーチャート(追加)
- 〔 2 〕 コンクリート品質管理：汎用様式(追加)
- 〔 3 〕 出来形管理：福岡県(修正・追加)
- 〔 4 〕 温度管理：静岡県(追加)
- 〔 5 〕 書類作成：徳島県土木令和 4 年 4 月版(追加)

■施工管理基準

- 〔 1 〕 北海道建設部令和 4 年 10 月版(追加)
- 〔 2 〕 神奈川県企業庁令和 4 年 4 月版(追加)
- 〔 3 〕 静岡県交通基盤部令和 4 年 6 月版(追加)
- 〔 4 〕 佐賀県県土整備部令和 4 年 7 月版(追加)
- 〔 5 〕 沖縄県土木建築部平成 29 年 7 月版(修正)
- 〔 6 〕 沖縄県土木建築部平成 30 年 7 月版(修正)
- 〔 7 〕 沖縄県土木建築部令和 3 年 7 月版(修正)
- 〔 8 〕 沖縄県土木建築部令和 4 年 7 月版(修正)



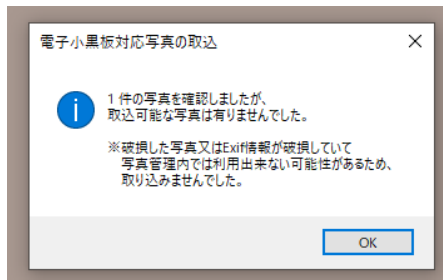
シリーズ全体

- 〔 1 〕 プラットフォーム・写真管理：一部電子納品基準で、チェック時正常に桁数チェックが出来ない現象を修正。
請負者コード桁数が指定された基準（三重県・埼玉県・熊本県等）



写真管理

- 〔 1 〕 現場カメラで項目に入力した文字列が適切に変換されない現象を追加修正。
- 〔 2 〕 電子小黑板対応写真の取り込み時、exif が破損した利用不可能な写真を取り込まずメッセージを表示するよう修正。



BestCAD

- 〔 1 〕 DXF・DWG 保存：一部図形の保存時正常では無い図形を保存してしまう場合がある現象を修正。
Block 図形内の点マーカーで不正な循環図形になってしまう現象



出来形管理

- 〔 1 〕 計測データ読み込み：累加距離が同じ同一測点（ダブル断面）のデータを取り込んだ際、一方の測点に全構成点データが取り込まれる場合がある現象を修正。



プラットフォーム

- 〔 1 〕 一部電子納品基準で、OTHRs ファイルの命名規則が改定された事による仕様変更。
浜松市 H28：各フォルダ事に「~001_01」からスタート
- 〔 2 〕 一部電子納品基準で、OTHRs ファイルのファイル形式（DOC・DOCX）チェック漏れを修正。
京都府治山林道 R0406



土木測量

〔 1 〕 図面印刷：複数ページが正常に印刷できない現象を修正。



文書管理

〔 1 〕 工事様式情報設定：項目を追加後保存せずに終了すると積算データ連動が正常に行えなくなる場合がある現象を修正。