



### 対応電子納品要領

- 〔 1 〕 愛媛県土木令和元年 11 月版
- 〔 2 〕 茨城県土木令和 6 年 3 月版
- 〔 3 〕 山形県土木令和 6 年 4 月版



### データ集の更新

#### ■様式

- 〔 1 〕 書類作成：山口県土木令和 5 年 1 月版(追加)
- 〔 2 〕 出来形管理：港湾局令和 6 年 5 月版(追加)

#### ■施工管理基準

- 〔 1 〕 国土交通省令和 6 年 3 月版 (追加)
- 〔 2 〕 山形県県土整備部令和 6 年 4 月版(追加)
- 〔 3 〕 静岡県交通基盤部令和 5 年 12 月版(追加)
- 〔 4 〕 下水道事業団令和 5 年 4 月版(追加)
- 〔 5 〕 日本下水道協会 2021 年版(追加)

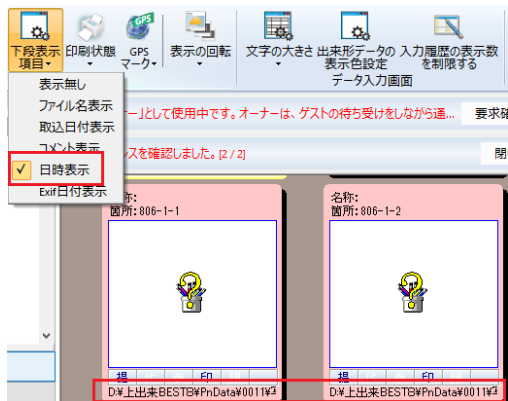


## 写真管理

- 〔 1 〕 選択中写真を電子小黑板再配分：SVG (ベクタデータを内包する写真) ファイルが正常に再配分されない現象を修正。



- 〔 2 〕 一覧画面-日付表示：出来形参照した測点で写真を未設定状態のサムネイルに必要な無い情報を表示してしまう現象を修正。  
参照先内部データのパスが表示されてしまう。



- 〔 3 〕 印刷状態保存：ユーザー書式を読み込む際の内部処理を変更。  
プログラムが参照する実フォルダ内のサブフォルダを参照しないよう変更。



## プラットフォーム

- 〔 1 〕 DRAWING：図面を追加取込した際、ファイル名が不正になる場合がある現象を修正。



## 土木測量

- 〔 1 〕 TS 施工管理データ簡易設定：全長が原因で 3 次元形状表示できない場合メッセージを表示するようにした。  
測点間隔の値が全長より長い場合等



## **BestCAD**

---

- 〔 1 〕 グループ編集中のハッチングが、高さずれ位置ずれ等正常に作成されない場合がある現象を修正。
- 〔 2 〕 一括変換:ユーザー定義色設定の SXF 定義ハッチを使っている図面を一括変換するとハッチの色が変わってしまう現象を修正。
- 〔 3 〕 面積算出:面積非表示の際、面積算出したハッチをスナップの対象から除外。
- 〔 4 〕 並行配置:連続線に対して並行配置する場合、正常に並行線候補が出ない場合がある現象を修正。



## **展開図作成**

---

- 〔 1 〕 法面展開図:台形入力時、測点入力からの距離計算で長さに不正な値が入る場合がある現象を修正。



## **総括表作成(茨城県版)**

---

- 〔 1 〕 茨城県建設工事提出書類実例集令和 5 年 12 月版に対応。